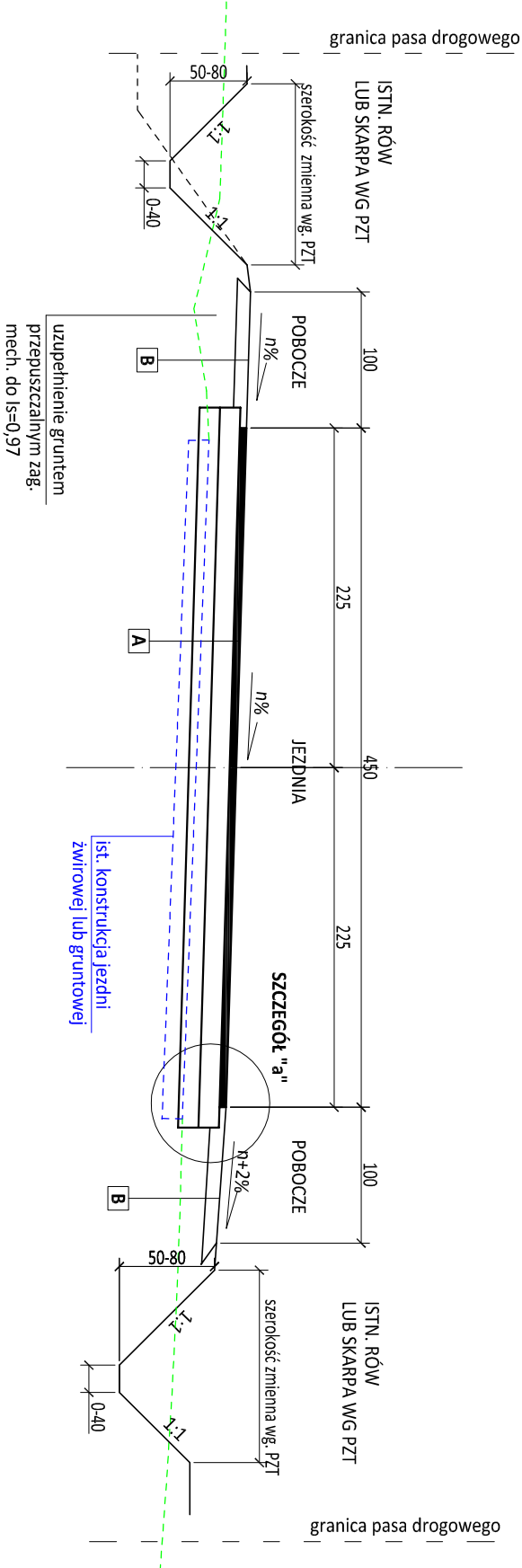


PRZEKRÓJ NA ŁUKACH POZIOMYCH Z PRZECHYŁKĄ JEDNOSTONNĄ BEZ POSZERZENIA
(SCHEMAT)

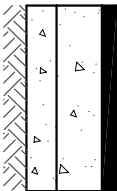


n%- kierunek i wartość przechyłki na łukach wg PZT

OPIS KONSTRUKCJI NA ZIAZDACH

PROJ. KONSTRUKCJA ZIAZDÓW BITUMICZNYCH - konstrukcja "A":

- Proj. w-wa ścieralna z bet. asf. gr. 5 cm, na obciążenie ruchem KR 1 z m.m. o uziarnieniu - 0/11,20 mm, AC 11S D50/70; wg. PN-EN 13108-1
- Proj. podbudowa z kruszywa łamanego fr.0/31,50mm zag. mech. gr. 15 cm, Is = 1,00; wg. PN-EN 13242+A1:2010
- Proj. podbudowa pomocnicza z kruszywa naturalnego fr.0/31,50mm jako wzmocnienie istniejącej nawierzchni żwirowej zag. mech. Is=1,00 gr. 10 cm,
- Grunt rodzimy - piasek (G1) zag. mechanicznie do Is=0,98 lub grunt nasypowy przepuszczalny



PROJ. KONSTRUKCJA ZIAZDÓW Z KRUSZYWA - konstrukcja "C":

- Proj. w-wa z m. kruszywa naturalnego fr. 0/31,5 mm gr. 10 cm zag. mech. do Is = 0,98
- Grunt rodzimy - piasek średni (G1) lub grunt nasypowy przepuszczalny



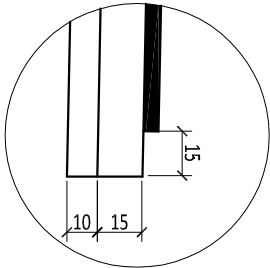
KONSTRUKCJA JEZDNI:

- Proj. w-wa ścieralna (szerokość 4,50 m) z bet. asf. gr. 5 cm, na obciążenie ruchem KR 1 z m.m. o uziarnieniu - 0/11,20 mm, AC 11S D50/70; wg. PN-EN 13108-1
- Proj. podbudowa (szerokość 4,80 m) z kruszywa łamanego fr.0/31,50mm zag. mech. gr. 15 cm, Is = 1,00; wg. PN-EN 13242+A1:2010
- Proj. podbudowa pomocnicza (szerokość 4,80m) z kruszywa naturalnego fr.0/31,50mm jako wzmocnienie istniejącej nawierzchni żwirowej zag. mech. gr. 10 cm,
- ist. nawierzchnia żwirowa lub gruntowa lub grunt rodzimy zag. mechanicznie do Is=0,98
- Grunt rodzimy - piasek (G1) zag. mechanicznie do Is=0,98 lub grunt nasypowy przepuszczalny

KONSTRUKCJA POBOCZA:

- Proj. nawierzchnia z m. kruszywa naturalnego fr. 0/31,5 mm gr. 10 cm zag. mech. do Is = 0,96
- Grunt rodzimy - piasek średni (G1) lub grunt nasypowy przepuszczalny

SZCZEGÓŁ "A"



UWAGA:

pozyskane kruszywo z nawierzchni ist. drogi żwirowej na odkład do późniejszego wykorzystania

zdjęcie humusu śr. gr. 20-50 cm, na odcinkach leśnych do granicy gleby próchniczej

<div>roads</div>		<div></div>	
BIURA PROJEKTOWE I WYKONAWSTWO – MARCIN PAWEŁ PARZYCH			
07-402 Leśń, Durlasy 22			
tel. 792 421 423, e-mail: biuro@roads-biurapi			
NIP: 758-201-58-41 REGON: 146159960			
www.roads-biurapi			
INWESTOR		JEDNOSTKA PROJEKTOWA	
Gmina Kadzidło, ul. Targowa 4, 07-420 Kadzidło		NR RYS.: 4.3	STRON: 1
OBIEKT		SKALA: 1 : 50	
droga gminna klasy "D" (dojazdowa) w km 0+000,00 – 0+818,00		BRANŻA: DROGOWA	
LOKALIZACJA		STADIUM: P.B	
Piasecznia gmina Kadzidło, pow. ostrołęcki, woj. mazowieckie			
TEMAT			
PRZEBUDOWA DRÓGI GMINNEJ W PIASECZNI KOL. BIELE			
NAZWA RYS.			
PRZEKROJE NORMALNE			
FUNKCJA	IMIĘ I NAZWISKO	SPECJALNOŚĆ	NUMER UPRAWNIENI
PROJEKTANT:	mgr. inż. Marcin Parzych	drogowa	MAZ/0395/POOD/11
SPRAWDZAJĄCY:			
OSTROŁĘKA, 15.12.2016 r.		TOM: –	